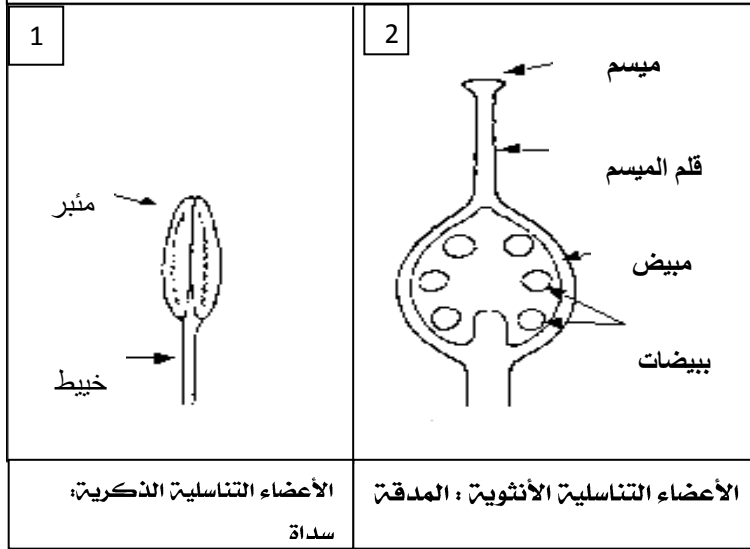
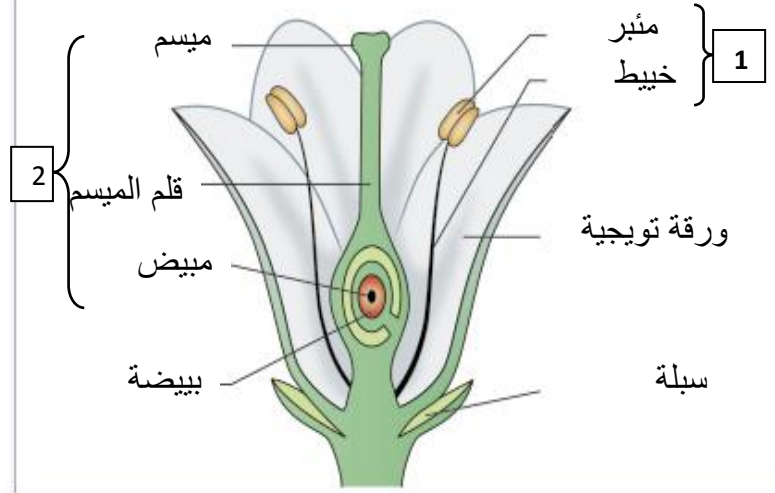


شكل ب: الأعضاء التناسلية الأنثوية و الذكرية لزهرة البرتقال

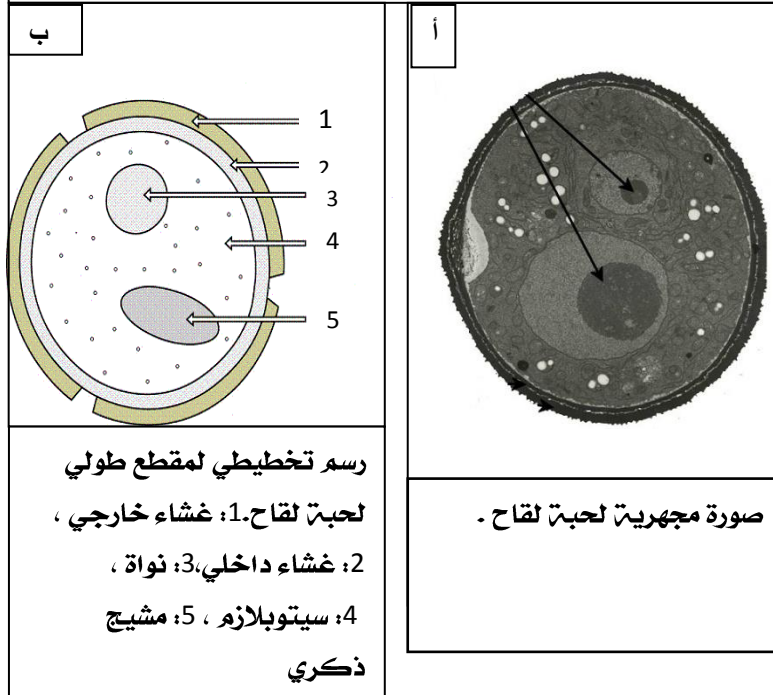


الوثيقة 1: الأعضاء التناسلية و الأمشاج عند نبات زهري

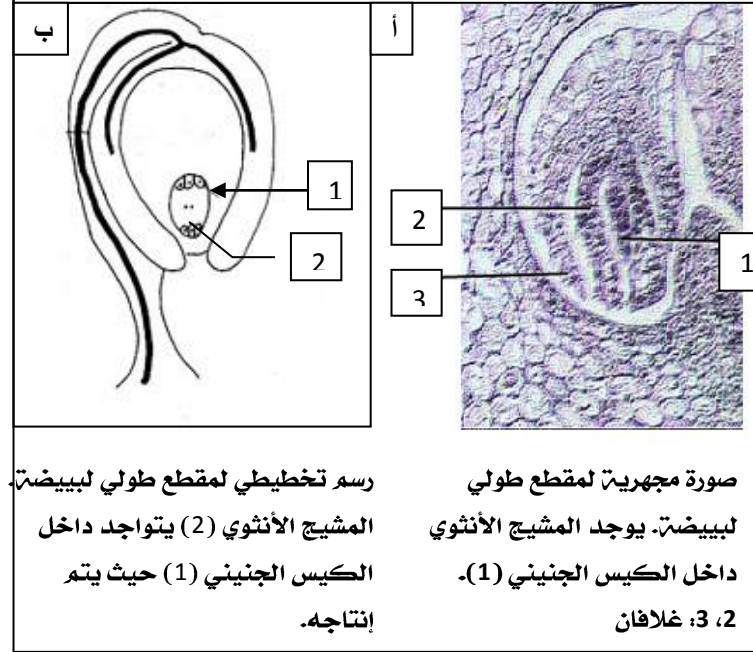
شكل أ: مقطع طولي لزهرة البرتقال



شكل د: المشيج الذكرى أو حبة اللقاح لنبات زهري



شكل ج: المشيج الأنثوي أو ببيضة لنبات زهري



استغلال الوثائق:

1- أنجز رسماً توضيحياً ل: المقطع الطولي للأعضاء التناسلية الأنثوية و الأعضاء التناسلية الذكرية مع وضع الأسماء المناسبة لها.

2- لماذا تسمى زهرة البرتقال خنثى؟

3- اعتماداً على الشكل (ج) و الشكل (د) ابحث عن الخليتان المتدخلتان في عملية التوالد عند النبات الزهري و حدد مكان تواجدهما.